

EDP Labelec

Setor: Energia | Solução: Labway LIMS® | Localização: Lisboa – Portugal | Ano: 2014



PERFIL

A Labelec presta serviços especializados nas áreas da energia elétrica e do ambiente, desenvolvendo as suas atividades preferencialmente no setor elétrico, atuando no âmbito da produção, do transporte e da distribuição de energia elétrica.

Possui vasta experiência, nomeadamente, ao serviço das Empresas do Grupo EDP e da REN, no apoio que presta à conceção e exploração de instalações e ao controlo da qualidade de equipamentos/sistemas. A qualidade, o conhecimento tecnológico e a experiência e eficiência da sua equipa técnica permite uma adequada resposta às solicitações dos seus clientes.

ACREDITAÇÃO

A Labelec possui 7 laboratórios acreditados pelo IPAC (Instituto Português de Acreditação) de acordo com a NP EN/ISO/IEC 17025, e a empresa é certificada em Qualidade, Ambiente e Segurança de acordo com os referenciais ISO 9001:2015, ISO 14001:2015 e OHSAS 18001:2007.

ÂMBITO DO PROJETO

- Levantamento dos processos e requisitos de cada área
- Configuração do software para um grande número de realidades diferentes
- Registo de todos os trabalhos dos laboratórios, realizados em campo ou em laboratório
- Digitalização de todos os processos laboratoriais e cumprimentos dos requisitos ISO 17025

O DESAFIO

- Gestão e integração de toda a informação registada nos laboratórios, numa única base de dados, na qual toda a gente (dentro e fora dos laboratórios) interage e extrai conhecimento
- Interação com os diversos sistemas de informação e equipamentos existentes nos laboratórios de forma a que se comportem como um sistema único que permita otimizar processos da Labelec
- Adequabilidade dos workflows de tratamento de dados, fluxos de informação digital rápidos e práticos, maior flexibilidade e otimização da distribuição de trabalho

A IMPLEMENTAÇÃO

- Instalação e Configuração do software
- Importação de histórico
- Integração de equipamentos
- Desenvolvimentos específicos

O LABORATÓRIO

- Laboratórios acreditados NP EN ISO/IEC 17025
- Ano concessão: 1990
- 11 laboratórios
- Nº de colaboradores: 140
- Diversidade de metodologias: > 450 (com cerca de 150 métodos acreditados)
- Mais de 1.300 ensaios em 140 produtos diferentes
- Mais de 7.000 equipamentos
- Mais de 1.000 clientes
- Elevado volume de trabalho anual
 - 15.000 amostras
 - 192.000 ensaios

ORGANIZAÇÃO DO PROJETO

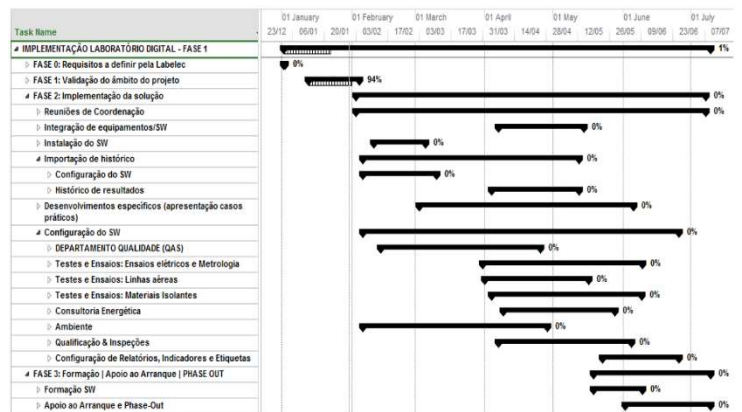
Preparação do projeto	Documento de arranque do projeto	Comité de Steering	Ambidata		EDP	
			Director/Gestor de projeto	Equipa de projeto	Director/Gestor de projeto	Equipa de projeto
Preparação do projeto	Documentos de arranque do projeto	I	E	P	P/A	C
Análise e Desenho	Especificação Técnica/Funcional	I	V	E	A	P/V
Implementação	Desenvolvimento e configurações Integração equipamentos Importação de histórico	I	V	E	I	I
	Documentação de testes	I	V	E/P	A	P/V
Preparação para Produtivo	Formação	I	I	E	A	P/V
	Testes de aceitação	I	I	E/V	A	E
Arranque e Acompanhamento	Arranque em Produção	I	V	E	I	I
	Acompanhado e suporte técnico	I	V	E	I	V
Fecho do projeto	Relatório Final de projeto	I	E	P	P/A	C
Controlo do projeto	Relatórios de Progresso	I	E	P	A	V



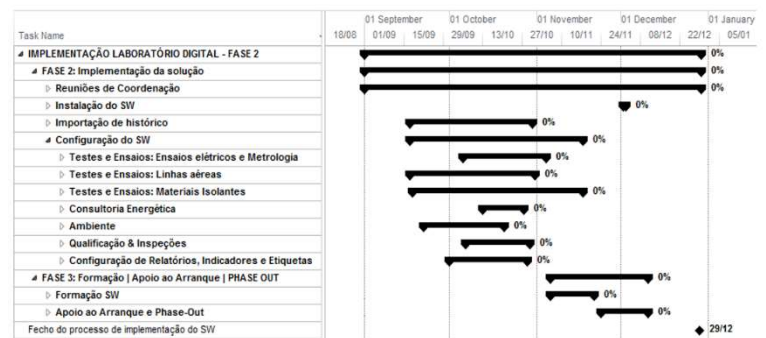
E - Executa V - Verifica
A - Aprova C - Consultado
I - Informado F - Participa

PR.0012668 Gestão Laboratórios (LIMS) Labelec

IMPLEMENTAÇÃO FASE 1



FASE 2



RESULTADOS ALCANÇADOS

- Redução em 70-80% do tempo de registo de amostras → Planeamento do trabalho e integração com as ferramentas do grupo EDP
- Redução de erros de transcrição / redução em 40-90% do tempo de registo de resultados → integração de equipamentos / realização de cálculos no software
- Comunicação de resultados em tempo real → integração de sistemas, publicação na web, email, sms, notificações
- Extração de conhecimento → LabWay Scorecard / InnovWay
- Redução em 60-80% das tarefas administrativas, como realização manual de registos, notificação a intervenientes, etc → InnovWay

OS PRÓXIMOS PASSOS

- Configuração dos registos primários e fórmulas de cálculo para todos os ensaios
- Cálculo das incertezas no software e utilização generalizada da área do controle da qualidade
- Utilização massiva de leitores de códigos de barras
- Gestão dos equipamentos e planos de manutenção
- Aumentar o número de equipamentos integrados com o LabWay-LIMS®

